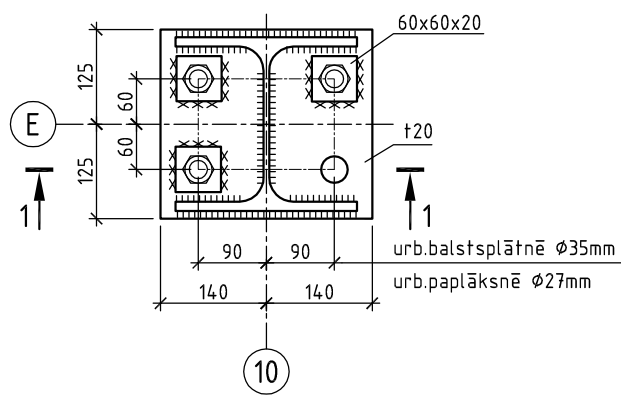
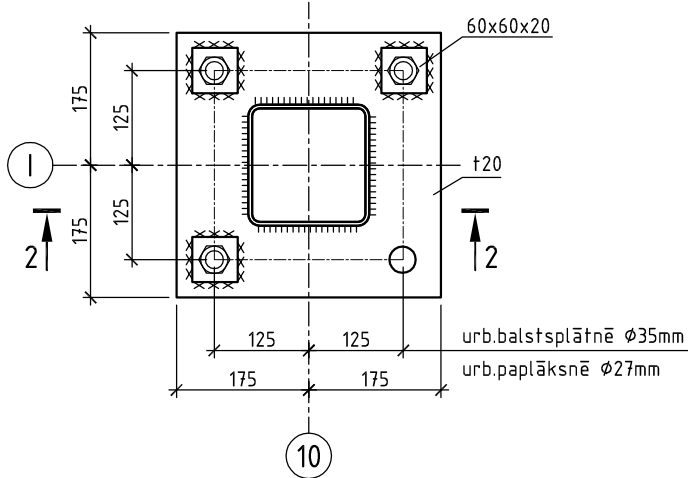


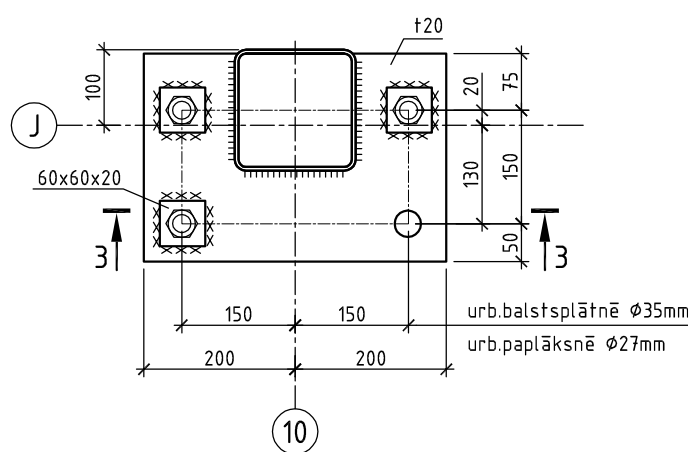
TM-1
BK-2-04



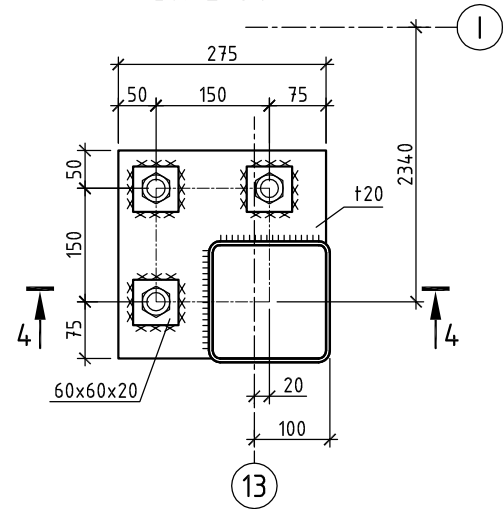
TM-2
BK-2-04



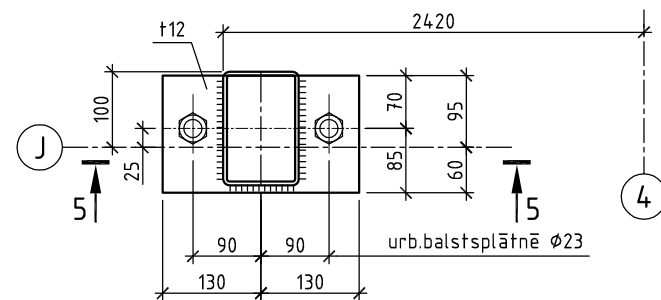
TM-3
BK-2-04



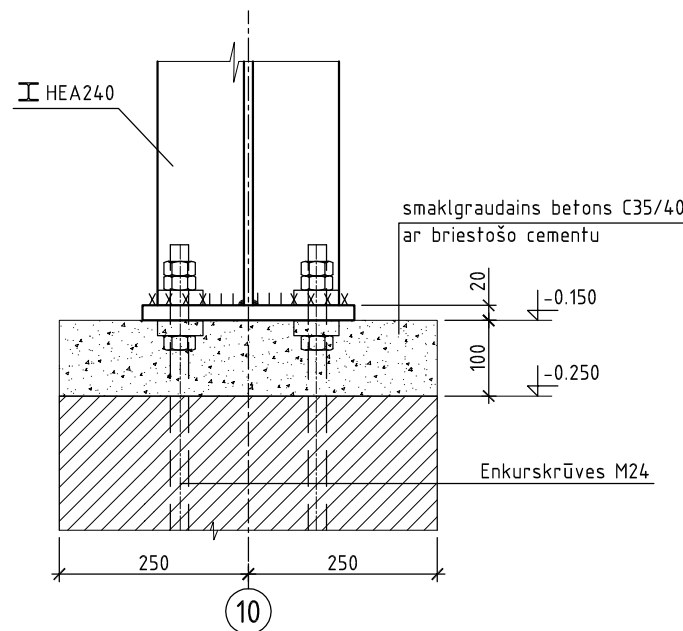
TM-4
BK-2-04



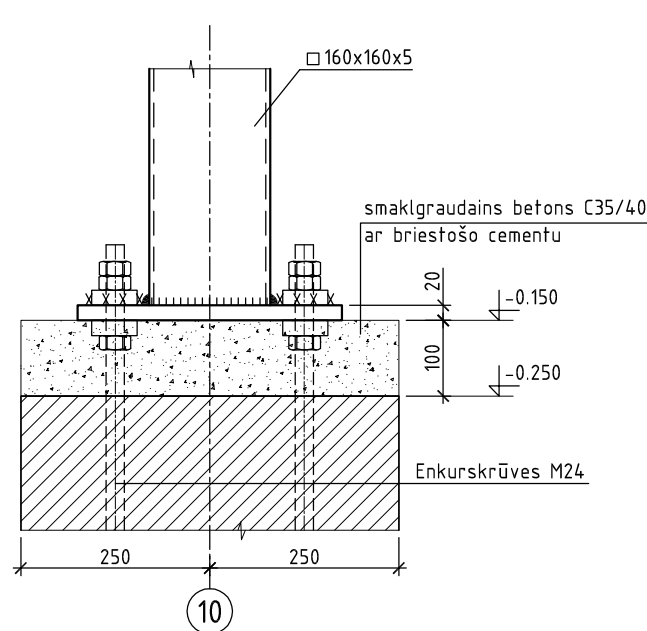
TM-5
BK-2-04



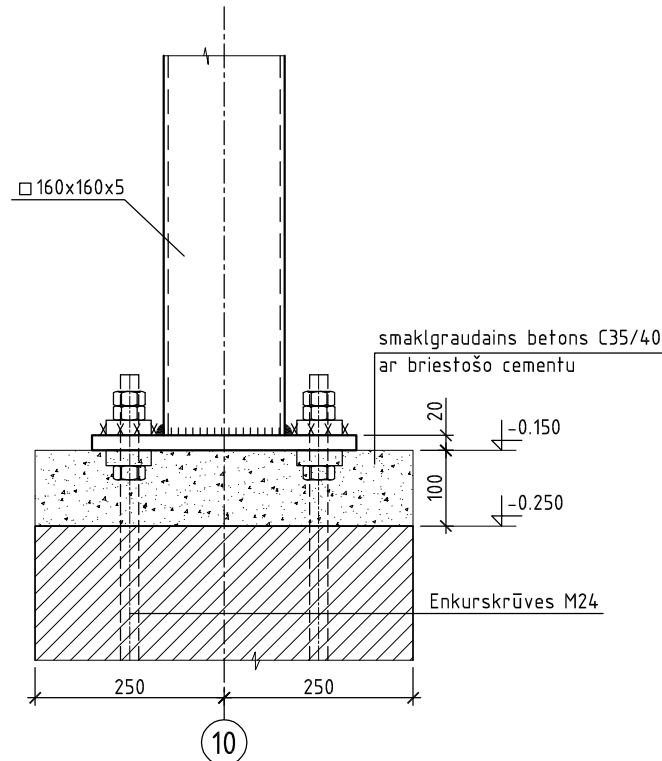
1 - 1



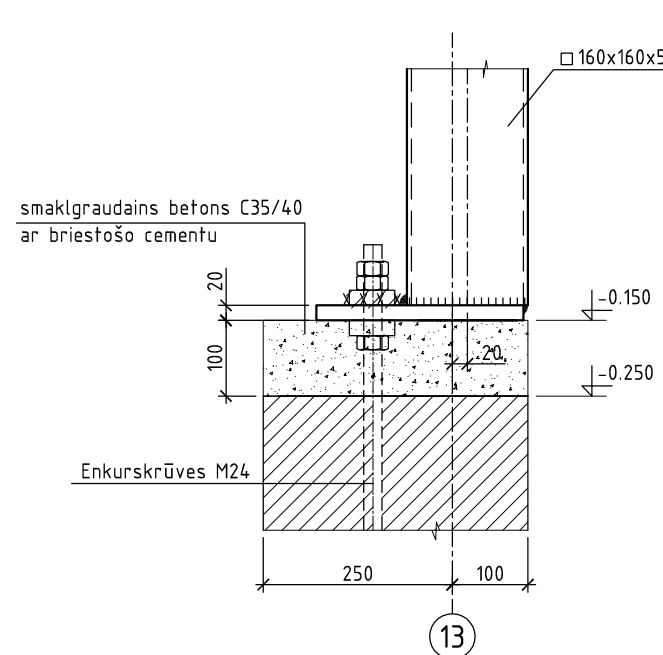
2 - 2



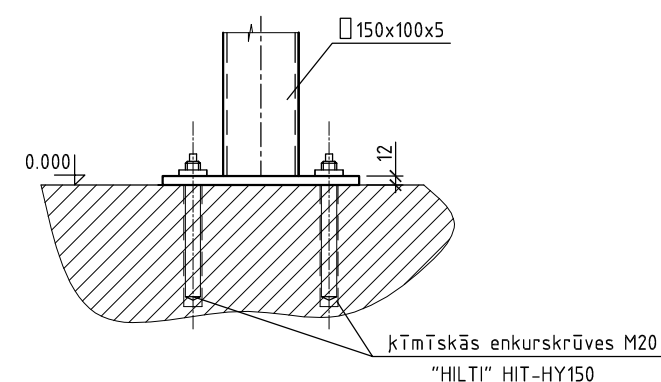
3 - 3



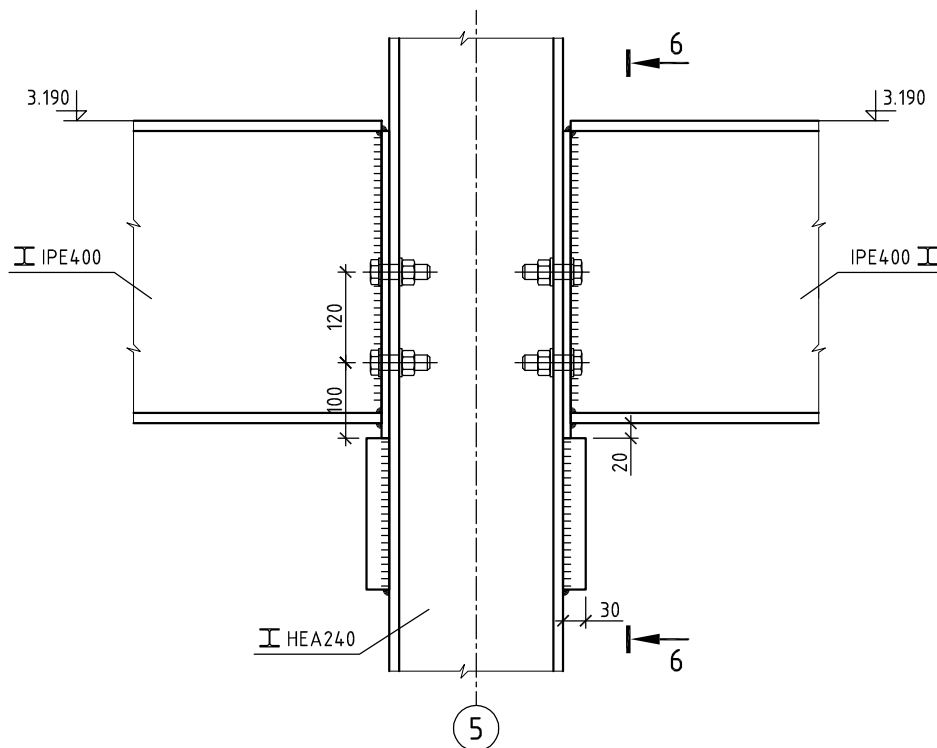
4 - 4



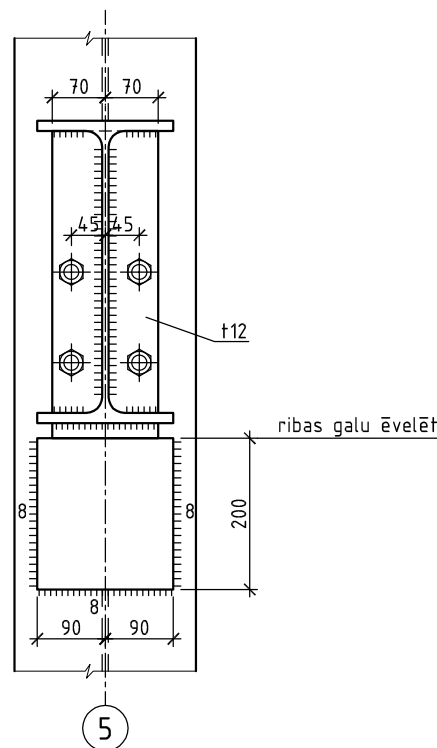
5 - 5



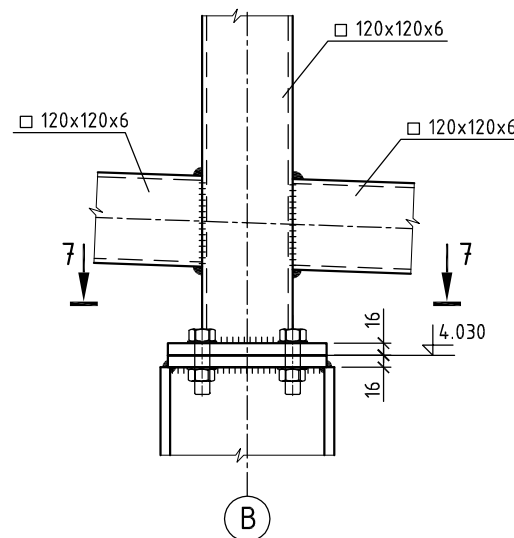
TM-6
BK-2-04



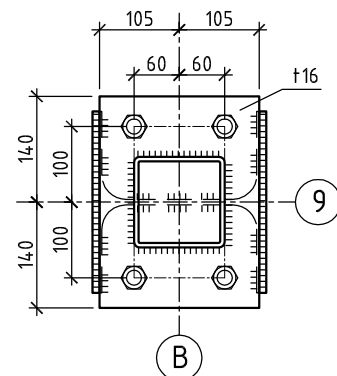
6 - 6



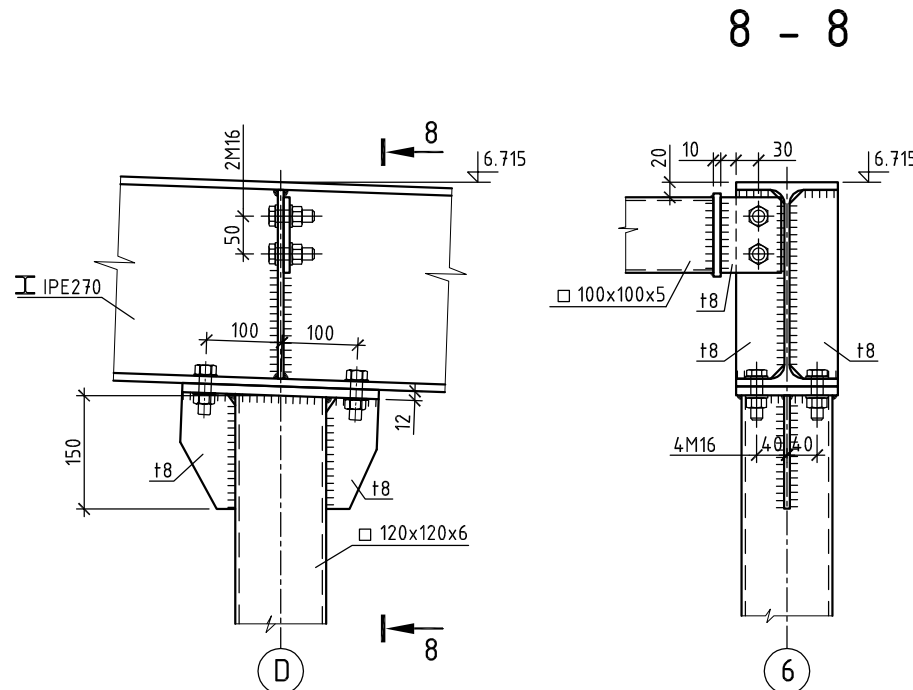
TM-7
BK-2-11



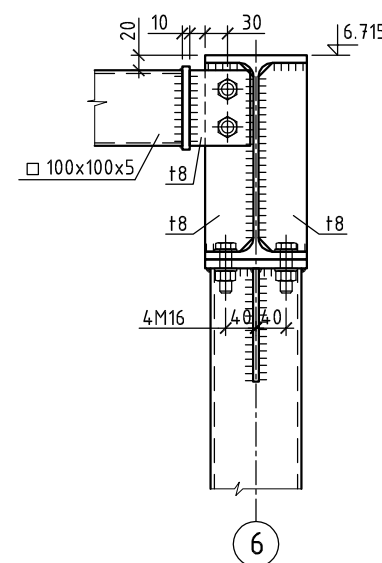
7 - 7




TM-8
BK-2-11



8 - 8



- Piezīmes:
- Vispārīdie norādījumi Paskaidrojuma rakstā.
 - Elementu sarakstu skatīties lapā "1.stāvs. Sienas. Kolonnas".
 - Visas metināto šuvju katetes $K_f=1.2x T_{min}$, izņemot norādītās.
 - Visas skrūves M20 (stīpr. kl. 8.8), izņemot norādītās.

Atbildīgais projektētājs	 ARHITEKTU BIROUS SIA "VER3" RĪGA, VIDRĪŽU 4-136, LV-1006	
Projektētājs	AP Design būvkonstrukciju projektēšanu SIA "AP Design" Rīga, Braslas 27-74, LV-1084	
BK daļas vadītājs	A. PETROVIČS	
Projektētājs	A. PETROVIČS	
Pasūtītājs	Ventspils Brīvostas pārvalde	Pasūt. Nr. VP-EC-12
Objekts	Elektronikas centra ēka Ventspils Augsto tehnoloģiju parkā (bijusī Kaiju iela 9), Ventspilī	Stadija TP
Fails	BK-4-01_05_mezgli.dwg	Lapa BK-4-02A
Rasējums	Mezglis TM-1 - TM-8	Mērogs M 1:10
		Arh. reģ. Nr. Datums 2013-10-25